

# 103年工會小組長講習

## 工會組織運作實務



報告人：常務理事 陳春生  
(兼組訓組長)

2014/07/24 -- 2014/08/15

### 大綱

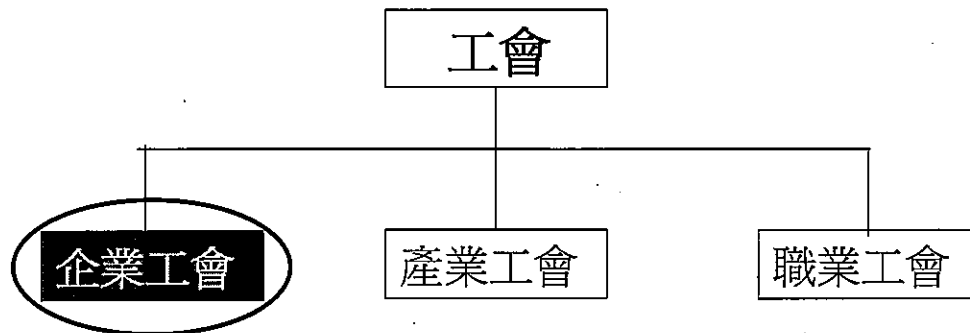
- 壹 工會組織架構.....
- 貳 角色扮演/力量凝聚.....
- 參 中鋼工會網站.....
- 肆 工會事務的啓蒙與告白.....

# 工會組織架構

---

## 工會組織(新工會法100.05.01起實施)

---



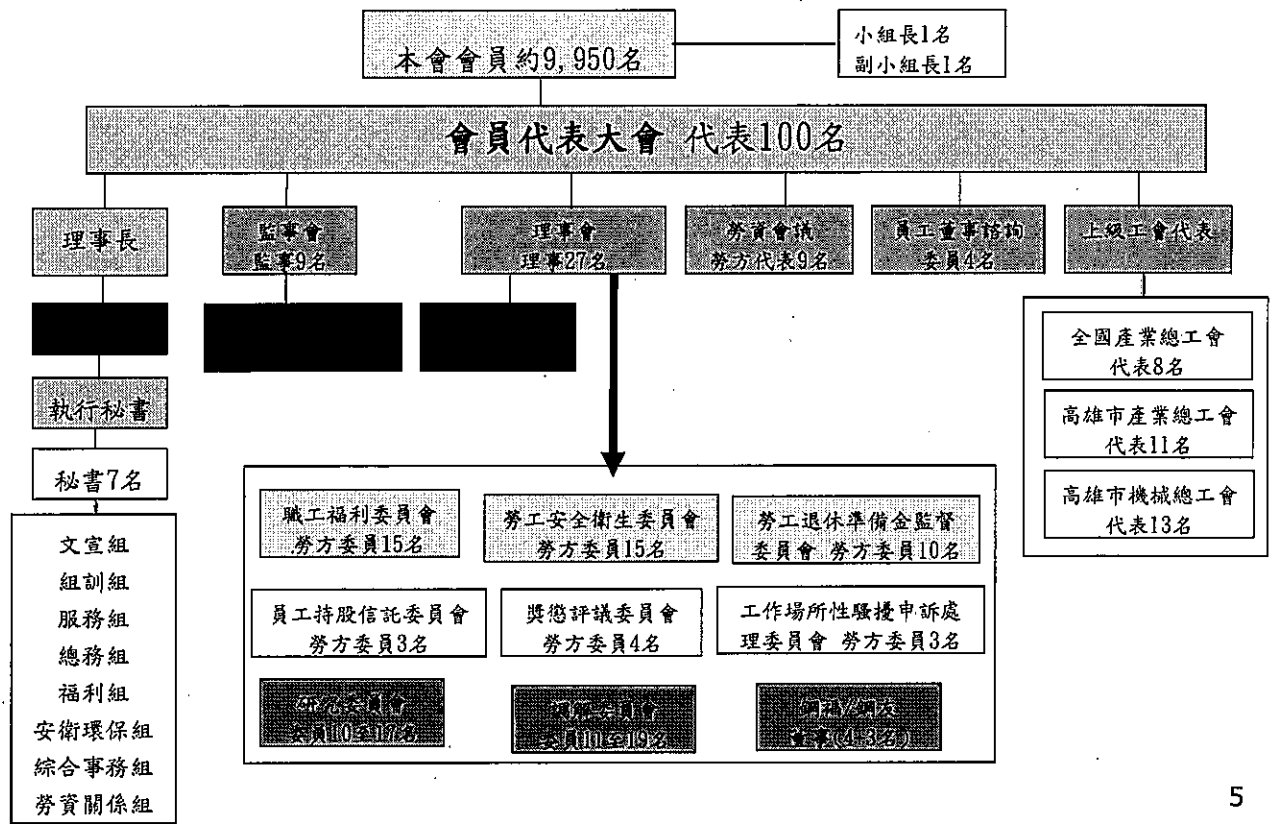
企業工會：結合同一廠場、同一事業單位、依公司法所定具有控制與從屬關係之企業.....，所組織之工會。

產業工會：結合相關產業內勞工，所組織之工會。

職業工會：結合相關職業技能之勞工，所組織之工會。

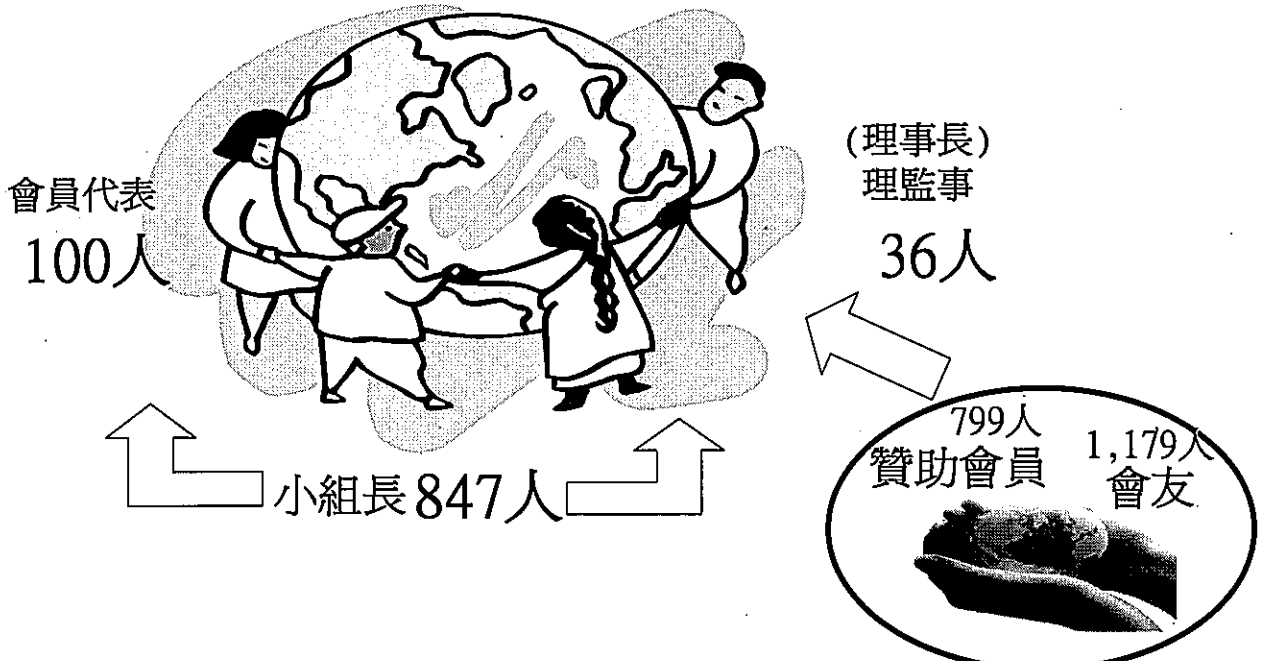
---

# 中鋼工會組織架構(基本骨幹)



# 中鋼工會組織運作

工會全體會員 9,937人 (含女性:255)



## 會員、贊助會員、會友之區別

- **會員**：凡在中鋼公司服務之從業人員，除一級主管(含)以上、人力資源處任用組組長、契約人員外，均具會員資格，應加入本會為會員。(第三章第七條)
- **贊助會員**：**(1)**.未具第三章第七條會員資格之中鋼公司服務之從業人員，可選擇加入。  
**(2)**.無工會組織之中鋼公司轉投資公司從業人員。(需持股 50%以上)  
    例如：中保、中貿、中冠等轉投資公司  
**(3)**.本會聘雇之會務人員。
- **會友**：1.本會會員以外之中鋼公司員工，可選擇加入。  
    2.中鋼公司契約人員、中鋼公司福委會聘雇人員，可選擇加入。  
    3.中鋼轉投資公司未符合或未加入贊助會員之人員，可選擇加入。

7

## 會員、贊助會員、會友之權利義務

### ■ 差異點：

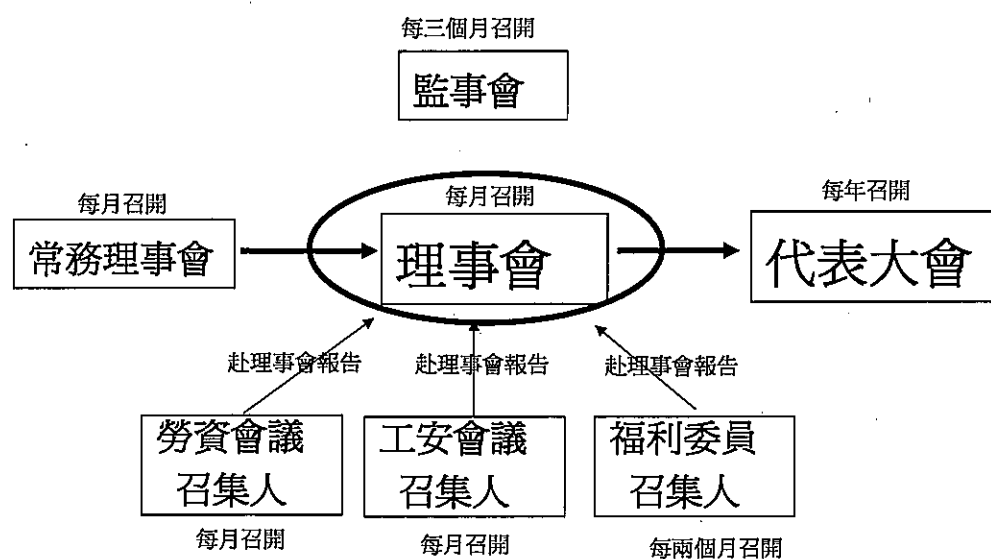
**贊助會員與會友**：無選舉權、被選舉權。

**會友**：僅適用於互助事項發生時

(互助金：NT\$ 190)

8

# 主要會議運作



上述會議得視需要召開臨時會議

## 角色扮演 / 力量凝聚

## 小組在工會組織中的角色扮演

- 小組編組：依工會法：【工會會務自主原則】，工會內部組織得自行規定。本會小組 5月辦理小組人員普查暨辦理小組長改選，並於7月就任；自103年開始，小組長任期2年，連選得連任，小組人數以7-25人為原則。
- 組員異動：組員如有異動時，請由異動後之小組長簽名填寫本會小組異動單。  
(EIP→常用工具→表單下載→工會相關表格)



正常的產生方式 可能的一些狀況？

小組長由各該小組會員以無記名單記法選舉之，得票最高者為小組長，次多者為副組長

工會訊息的傳遞，小組長扮演很重要關鍵角色

## 小組長之任務-實務篇



經營與做好小組連繫



1. 召開小組會議(每二月舉辦乙次)。  
邀請該選區之會員代表及輔導之理監事、常務理事、或理事長、祕書、廠處長列席參加。
2. 小組會議紀錄與茶水費申請(40元/每人每次會議)。
3. 傳閱工會來文、協助小組長、副小組長改選作業。
4. 互助金/慰問/獎學金/會員眷屬婚喪喜慶禮儀物品申請。
5. 小組組員人數之普查/異動。活動之動員
6. 中鋼勞工刊物數量統計。提案(勞資會議/福委會/理事會/代表大會)

## 工會力量的凝聚

- 會員人數：一般而言，會員愈多愈有力量。
- 財務狀況：工會的錢愈多，力量愈強。
- 會員的承諾：會員認同度愈高，工會力量愈強。

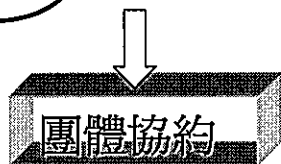
「意見」 → 「異見」

- 團體協約：勞資雙方有無簽訂勞動契約  
(團體協約期間屆滿，原團體協約關於勞動條件之約定，仍繼續成爲該團體協約關係人之間的勞動契約內容，直到簽訂新團體協約，即餘後效力)

13

## 新工會法實施後之因應

- 全面修改工會會員手冊(100.12.23 經第11屆第2次代表大會通過)
- 採軟性強制入會原則。
  - 工會要面對會員凝聚力，認同度。
  - 工會組織轉型，考驗工會的成長。
- 工會會費(經常會費)增訂下限之因應(工會自主)。
- 創造會員加入工會的誘因。
  - 會員與非會員勞動權益之區隔
  - 避免搭便車或撿芒果的情形，衝擊會員參與工會的條件。



目前正與公司協商修訂中

14

# 中鋼工會網站



http://dept.csc.com.tw/mc/union/index.html?ID=124081&USERID=124081    Live Search

檢視(Y) 我的最愛(A) 工具(O) 說明(H)

家 - 圖 - 圖 - 圖 - 網頁(W) - 安全性(S) - 工具(O) - 圖 - 圖 - 圖



中文版

ENGLISH





01 工會簡介 02 訊息報導 03 會務脈動 04 資源分享 05 會員專區



公告轉載:

農曆除夕至大年初三為法定休假日，雇主要求勞工假日出勤，工資應加倍發給，違者將依法查處。

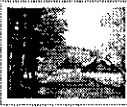
勞委會表示，依勞基法...[詳全文](#)

比照公務員 勞工放假區令 國定假日過

勞、國保年金專戶辦理成效。

為維護死亡勞工遺屬權益，勞保局主動通

會務動態:



103.05.12~06.16本會辦理五梯次模範勞工暨優秀會員日本海外見學活動。

103.05.12~...[詳全文](#)

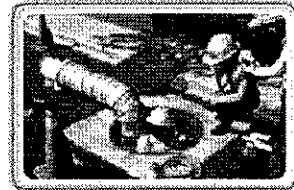
103.05.01本會動員四百餘位員眷北上凱道參加五一一大遊行。 2014/5/2 下午 03:57:10

103.04.26本會與公司假福利大樓大鏡廳，舉辦103年模範勞工暨優秀會員表揚餐會。 2014/5/2 下午 02:45:08

103.03.15本會假高雄市大樹區舊鐵橋濕地公園舉辦103年親子健行活動，當日參加的 2014/3/27 上午 10:41:28

勞動正安:

工安影片:



MORE

勞動法規:



01 工會簡介 02 訊息報導 03 會務脈動 04 資源分享 05 會員專區

宗旨與展望 組織與幹部 章程辦法 大事記



公告轉載:

農曆除夕至大年初三為法定休假日，雇主要求勞工假日出勤，工資應加倍發給，違者將依法查處。

勞委會表示，依勞基法...[詳全文](#)

比照公務員 勞工放假區令 國定假日過

勞、國保年金專戶辦理成效。

為維護死亡勞工遺屬權益，勞保局主動通

會務動態:



103.05.12~06.16本會辦理五梯次模範勞工暨優秀會員日本海外見學活動。

103.05.12~...[詳全文](#)

103.05.01本會動員四百餘位員眷北上凱道參加五一一大遊行。 2014/5/2 下午 03:57:10

103.04.26本會與公司假福利大樓大鏡廳，舉辦103年模範勞工暨優秀會員表揚餐會。 2014/5/2 下午 02:45:08

103.03.15本會假高雄市大樹區舊鐵橋濕地公園舉辦103年親子健行活動，當日參加的 2014/3/27 上午 10:41:28 員眷約有6000人左右。

勞動正安:

工安影片:



MORE

勞動法規:

# 工會簡介

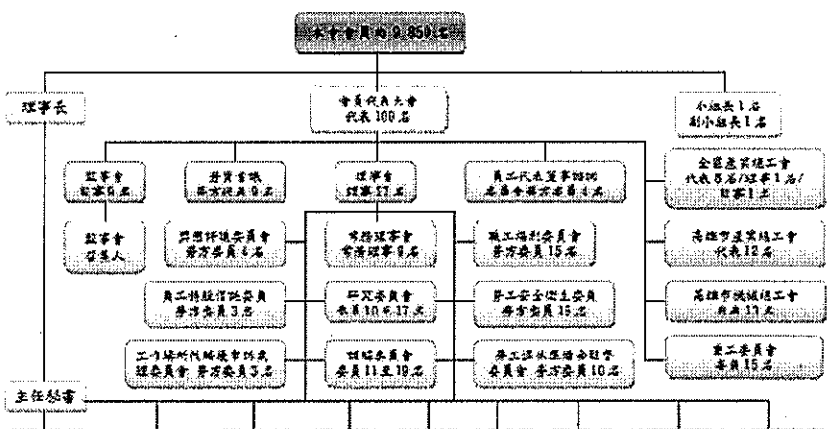
## ↑ 相關內容

- 宗旨與展望
- 組織與幹部
- 章程辦法
- 大事紀

首頁 > 工會簡介 > 組織與幹部

### ● 組織與幹部

- 組織架構圖 · 理事長 · 幹部名單
- 組織架構圖



# 工會簡介

## ↑ 相關內容

- 宗旨與展望
- 組織與幹部
- 章程辦法
- 大事紀

首頁 > 工會簡介 > 組織與幹部

### ● 組織與幹部

- 組織架構圖 · 理事長 · 幹部名單
- 組織架構圖

安全衛生委員

Y464	楊政憲	6128
W669	李宗欣	5263
W572	周瓊琳	2124
Y552	徐進財(副召集人)	5457
Y642	張政祺(召集人)	6064
W525	謝良松	5848
T260	康榮豐	5402
W111	唐士弘	2688
W241	楊貞盈	5332
W442	戴原琥	2742
W602	蘇俊銘	2642
Y315	呂立豐	3689

# 工會簡介



## 相關內容

- 宗旨與展望
- 組織與幹部
- 章程辦法
- 大事紀

首頁 > 工會簡介 > 組織與幹部

### 組織與幹部

組織架構圖 · 理事長 · 幹部名單

### 組織架構圖

工作場所性騷擾委員會

W562	郭勝玉	1649
T61	朱綺芳	3386
W00	張碧華	2293

← 上一頁

07-8021111 EXT: 2071  
FAX 07-803-1433

中國鋼鐵股份有限公司企業工會 版權所有  
Copyright 2003 Labor Union of China Steel Corporation. All rights reserved.



首頁 | 網站地圖 | ENGLISH

# 會員專區



## 相關內容

- 會員福利
- 會員服務
- 各項申請報名
- 會務查詢
- 表格下載
- 優惠專案

首頁 > 會員專區 > 會員福利

### 會員福利

子女教育獎學金 · 死亡慰問金 · 住院慰問金 · 殘廢慰問金 · 長期門診 · 天災火災慰問金 · 喪禮及結婚禮金 · 競聘及高標花籃 · 互助金 · 會員死亡可申請之項目

### 子女教育獎學金

申請項目	對象	給付金額與內容	所需證明文件
會員(含贊助)	國中 【學科 85分】	500元	錄取名額為各級申請人數之20% 另贈獎狀乙張
	高中職 【學科 80分】	1000元	
子女獎學金	大型		成績單

Windows Internet Explorer  
 http://dept.csc.com.tw/ha/ha01/eweb/member1.asp  
 我的最愛 編輯 檢視 我的最愛 工具 說明  
 我的最愛 網頁 安全性 工具

中鋼公司企業工會  
 鋼工會 - Windows Internet Explorer  
 http://dept.csc.com.tw/ha/ha01/eweb/member1.asp  
 我的最愛 編輯 檢視 我的最愛 工具 說明  
 我的最愛 網頁 安全性 工具

## 會員專區



### 相關內容

- 會員福利
- 會員服務
- 各項申請報名
- 會務查詢
- 表格下載
- 優惠專案

首頁 > 會員專區

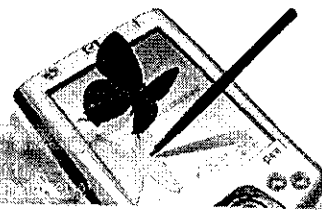
### 表格下載

- 子女教育獎學金申請表 (限資助會員)
- 優秀會員推薦表
- 小組異動表
- 小組會議記錄單
- 理事會提案單
- 勞資會議提案單
- 互助金申請表
- 發廢慰問金申請表
- 喜幛及結婚禮金申請表
- 饗券及高粱花籃申請表
- 慰問金申請書
- 調解申請書

小組查詢 - Windows Internet Explorer  
 http://dept.csc.com.tw/ha/ha01/eweb/common/ha11.html  
 我的最愛 編輯 檢視 我的最愛 工具 說明  
 我的最愛 網頁 安全性 工具

工會簡介 訊息報導 會務脈動 資源分享 會員專區

## 會務脈動



### 相關內容

- 會務動態
- 會務消息
- 中鋼勞工月刊
- 工運事務
- 社會公益
- 新聞稿
- 小組會議回覆

首頁 > 會務脈動 > 小組會議回覆

### 月刊小組會議回覆

<a href="#">128期</a>	<a href="#">129期</a>	<a href="#">130期</a>	<a href="#">131期</a>	<a href="#">132期</a>	<a href="#">133期</a>	<a href="#">134期</a>	<a href="#">135期</a>	<a href="#">136期</a>	<a href="#">137期</a>	<a href="#">138期</a>	<a href="#">139期</a>
<a href="#">140期</a>	<a href="#">141期</a>	<a href="#">142期</a>	<a href="#">143期</a>	<a href="#">144期</a>	<a href="#">145期</a>	<a href="#">146期</a>	<a href="#">147期</a>	<a href="#">148期</a>	<a href="#">149期</a>	<a href="#">150期</a>	<a href="#">151期</a>
<a href="#">152期</a>	<a href="#">153期</a>	<a href="#">154期</a>	<a href="#">155期</a>	<a href="#">156期</a>	<a href="#">157期</a>	<a href="#">158期</a>	<a href="#">159期</a>	<a href="#">160期</a>	<a href="#">161期</a>	<a href="#">162期</a>	<a href="#">163期</a>
<a href="#">164期</a>	<a href="#">165期</a>	<a href="#">166期</a>	<a href="#">167期</a>	<a href="#">168期</a>	<a href="#">169期</a>	<a href="#">170期</a>	<a href="#">171期</a>	<a href="#">172期</a>	<a href="#">173期</a>	<a href="#">174期</a>	<a href="#">175期</a>
<a href="#">176期</a>	<a href="#">177期</a>	<a href="#">178期</a>	<a href="#">179期</a>	<a href="#">180期</a>	<a href="#">181期</a>	<a href="#">182期</a>					

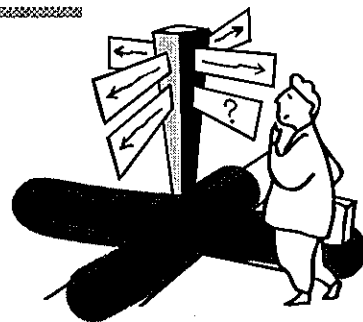
# 工會事務的啓蒙與告白

---

## 啓蒙

---

工會青年成長營之緣起  
從溪頭小組長講習談起



一.工會參與-(與工會結緣)

二.工會是大家的-(從用心開始，態度決定一切)

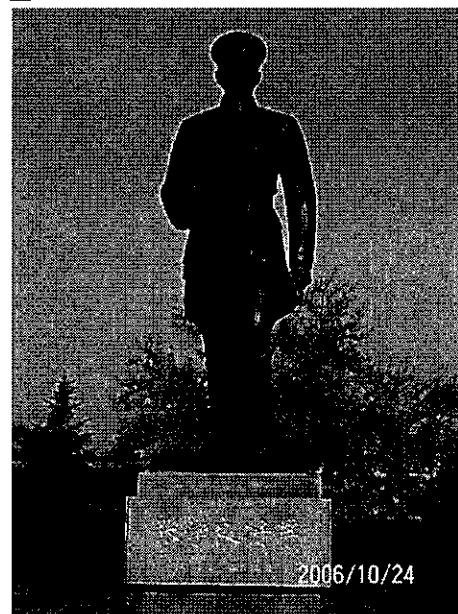
# 告白

---

1. 【豈能盡如人意，但求無愧我心】

2. 權力不對等的醒思-考驗團結  
勞資雙方存在著不平等的關係，  
勞資協商談判勞方通常處於弱勢

3. 工會也許不是萬能的  
但它卻是專屬於勞工的組織，  
更希望您的支持。



---

## 報告完畢

---



謝謝您的聆聽