

# 104年工會小組長講習

## 工會組織運作實務



報告人：常務理事 陳春生  
(兼組訓組長)

2015/10/29 -- 2015/11/18

# 大綱

---

壹

工會的宗旨與組織架構

貳

角色扮演/力量凝聚

參

中鋼工會網站

肆

工會事務的啟蒙與告白

# 工會的宗旨與組織架構

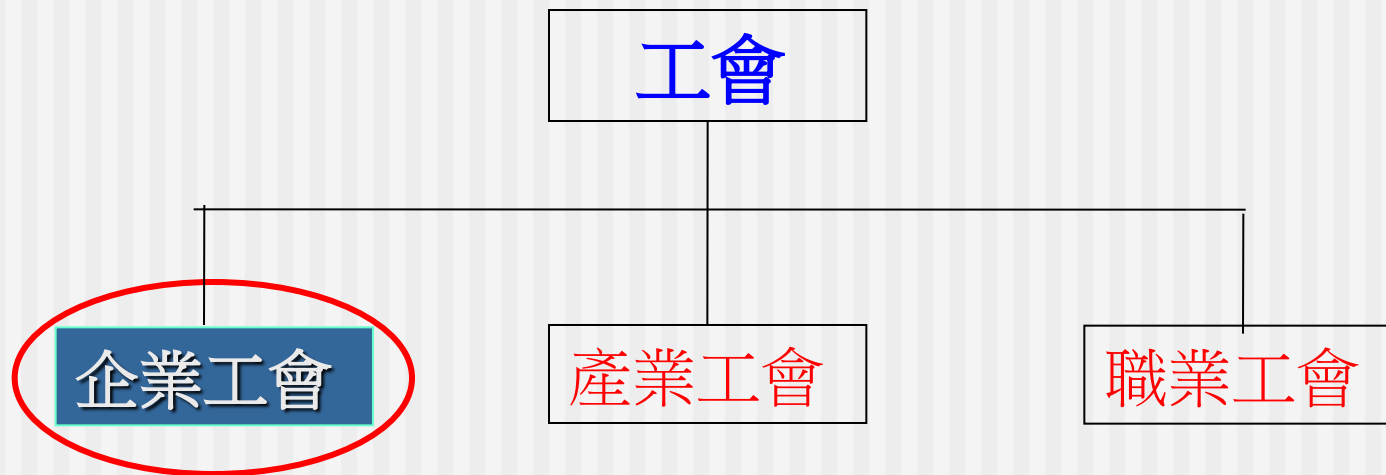
---

工會的宗旨：

- (1)保障會員的權益及爭取福利
- (2)提升會員的勞動條件及改善工作環境
- (3)提高會員智能
- (4)提升會員社會地位

這是工會存在的價值跟義意

# 工會組織(新工會法100.05.01起實施)

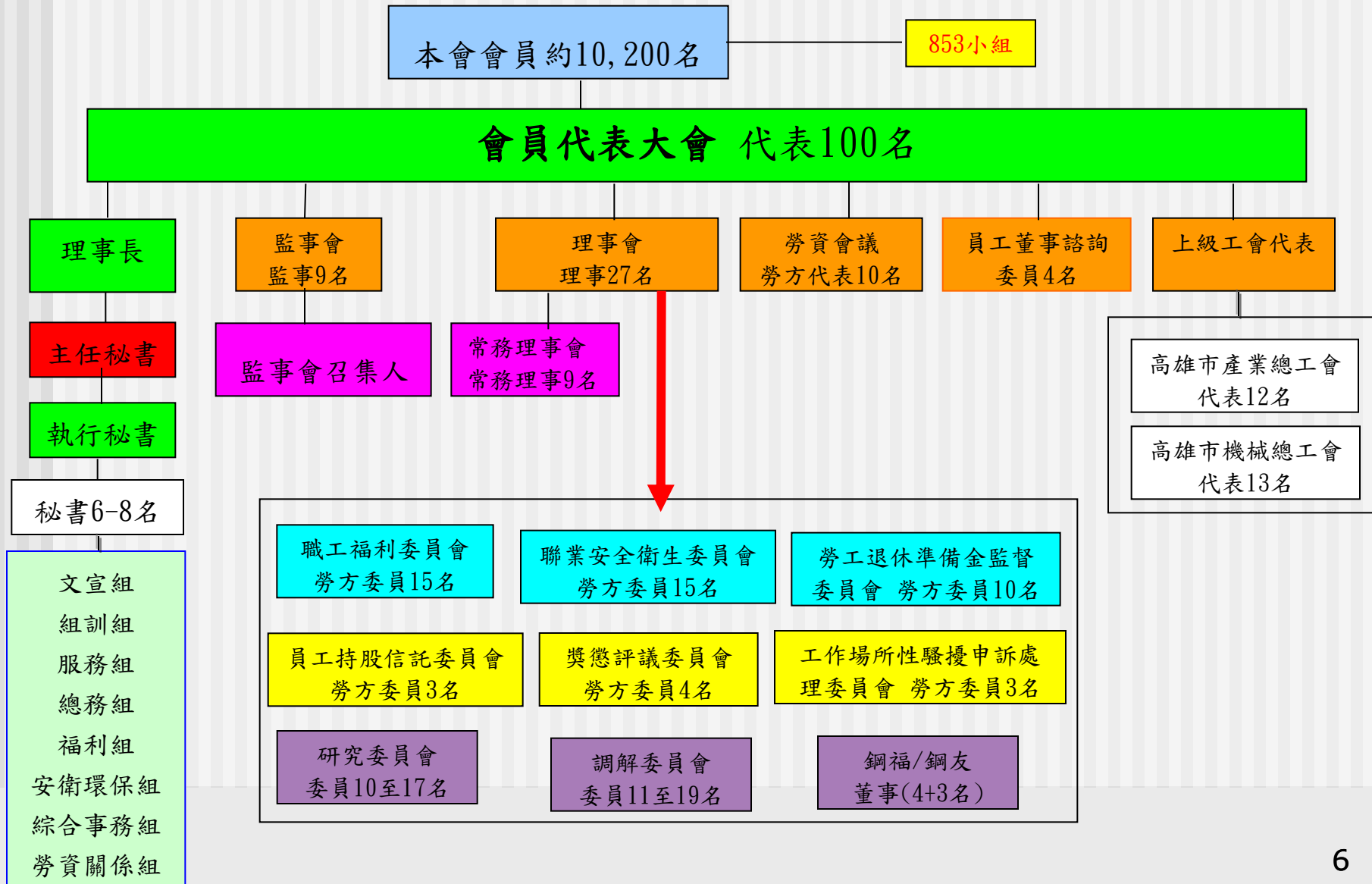


**企業工會**：結合同一廠場、同一事業單位、依公司法所定具有控制與從屬關係之企業.....，所組織之工會。

**產業工會**：結合相關產業內勞工，所組織之工會。

**職業工會**：結合相關職業技能之勞工，所組織之工會。

# 中鋼工會組織架構(基本骨幹)



# 中鋼工會組織運作

工會全體會員 10,200人 (含女性:279人)

會員代表  
100人



(理事長)  
理監事  
36人

小組長 853人

525人  
贊助會員  
1,375人  
會友



# 會員、贊助會員、會友之區別

- **會員**：凡在中鋼公司服務之從業人員，除一級主管(含)以上、A11及A25組長、契約人員外，均具會員資格，**應**加入本會為會員。(章程第七條)
- **贊助會員**：
  - (1).未具章程第七條會員資格之中鋼公司從業人員。
  - (2).無工會組織之中鋼公司轉投資公司從業人員（中鋼公司投資股權超過該公司資本總額百分之五十以上且公司所在地於國內者）。
  - (3).經中鋼公司同意辦理留職（資）停薪人員。
  - (4).本會聘雇之會務人員。
- **會友**：
  - 1.本會會員以外之中鋼公司從業人員。
  - 2.中鋼公司契約人員、中鋼公司職工福利委員會所屬單位僱用人員。
  - 3.中鋼轉投資公司未加入贊助會員之人員。



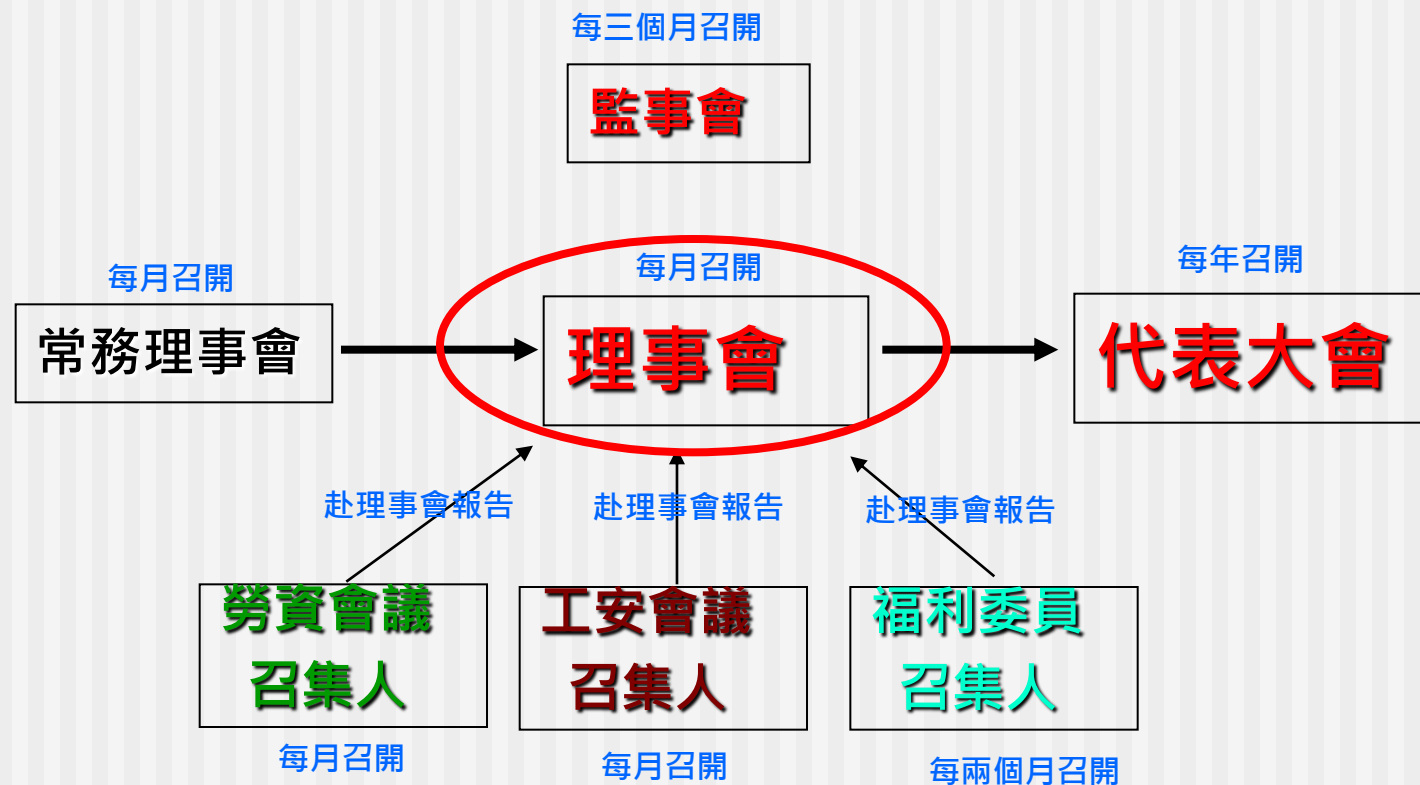
# 會員、贊助會員、會友之權利義務

## ■ 權利比較：

	選舉權、 被選舉權	婚喪喜慶及慰問、 子女教育獎學金、 申請調解事項	互助金
會員	V	V	V
贊助會員		V	V
會友			V

依據：本會會員（友）互助辦法、婚喪喜慶祝賀及慰問實施要點、子女教育獎學金實施辦法

# 主要會議運作



上述會議得視需要召開臨時會議

# 角色扮演 / 力量凝聚

# 小組在工會組織中的角色扮演

- 小組編組：依工會法：【工會會務自主原則】，工會內部組織得自行規定。本會小組 5月辦理小組人員普查暨辦理小組長改選，並於7月就任；自103年開始，小組長任期2年，連選得連任，小組人數以7-25人為原則。
- 組員異動：組員如有異動時，請由異動後之小組長簽名填寫本會小組異動單。

(EIP→常用工具→表單下載→工會相關表格)



正常的產生方式 **可能的一些狀況？**

小組長由各該小組會員以無記名單記法選舉之，得票最高者為小組長，次多者為副組長

工會訊息的傳遞，小組長扮演很重要關鍵角色

# 小組長之任務- 實務篇



## 經營與做好小組連繫



### 1. 召開小組會議(每二月舉辦乙次)。

邀請該選區之會員代表及輔導之理監事、常務理事、或理事長、祕書、廠處長列席參加。

### 2. 小組會議紀錄與茶水費申請(40元/每人每次會議)。

2-1. 會議記錄單須於會後15日內送達工會,逾期將不予受理補助該次款項,但有特殊情由,經理事長審酌其具有正當性者,得延長半年。

### 3. 傳閱工會來文、協助小組長、副小組長改選作業。

### 4. 互助金/慰問/獎學金/會員眷屬婚喪喜慶祝賀及慰問申請。

### 5. 小組組員人數之普查/異動。(工會小組異動單)

### 6. 中鋼勞工刊物數量統計。**提案**—(勞資會議/福委會/理事會/代表大會)

# 工會力量的凝聚

- **會員人數**：一般而言，會員愈多愈有力量。
- **財務狀況**：工會的錢愈多，力量愈強。
- **會員的承諾**：會員認同度愈高，工會力量愈強。

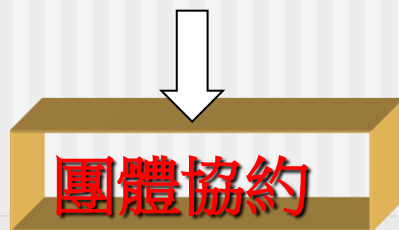
「意見」 → 「異見」

- **團體協約**：勞資雙方有無簽訂勞動契約

（團體協約期間屆滿，原團體協約關於勞動條件之約定，仍繼續成為該團體協約關係人之間的勞動契約內容，直到簽訂新團體協約，即餘後效力）

# 新工會法實施後之因應

- 全面修改工會會員手冊(100.12.23 經第11屆第2次代表大會通過)
- 採軟性強制入會原則。
  - . 工會要面對會員凝聚力，認同度。
  - . 工會組織轉型，考驗工會的成長。
- 工會會費(經常會費)增訂下限之因應(工會自主)。
- 創造會員加入工會的誘因。
  - . 會員與非會員勞動權益之區隔
  - . 避免搭便車或撿芒果的情形，衝擊會員參與工會的條件。

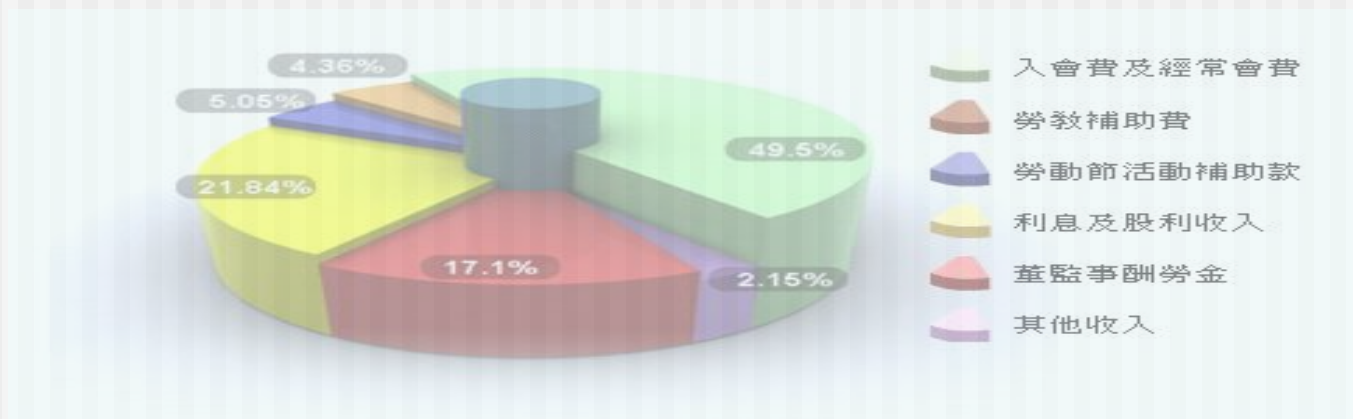


已於103年12月5日完成簽約

## 宗旨與展望

· 沿革與宗旨 · 經費來源 · 會務工作 · 未來與展望

### 經費來源



#### • 入會費及經常會費：

入會費，目前為新台幣 **627元**，於會員入會時一次繳納。經常會費，依每年調薪幅度而浮動調整，目前每會員每月新台幣 **209元**，為本會最主要之經費來源。

#### • 勞教補助費：

公司依團體協約補助 **2/3**

#### • 勞動節活動補助款：

主管機關勞工局補助之活動經費。

#### • 利息及股利收入：

以本會歷年之盈餘投資中鋼公司股票，每年分配之股利股息，此部份之比例約 20%。

#### • 董監事酬勞金：

由工會自力募集股權當選中鋼公司一席董事，依法分配之董監事酬勞，此部份收入已成為本會次要經費來源。

#### • 其他收入：

外界機構捐贈。



## 經費的改善

錢 不是萬能 沒錢卻是萬萬不能

錢 算甚麼東西 沒錢 你就真的不是東西

以前工會的會費就只有收入及支出沒有開源和節流

前理事長吳清賓眼光長遠,建立中鋼股票進場機制有限資金購入200張中鋼股票作為開始因為有這機制,公司願意將畸零股以面額售予工會,每年配股,配息及畸零股購入是目前股票累積的基礎.

目前會員近10,200名,老中青都有,服務需求越來越多元化

會費的收入不足以應付目前10,200名會員服務

配息也是開源的最大來源

## 中鋼工會近三年持有中鋼股票數及員工董事酬勞金等收入一覽表

2015.10.19製表

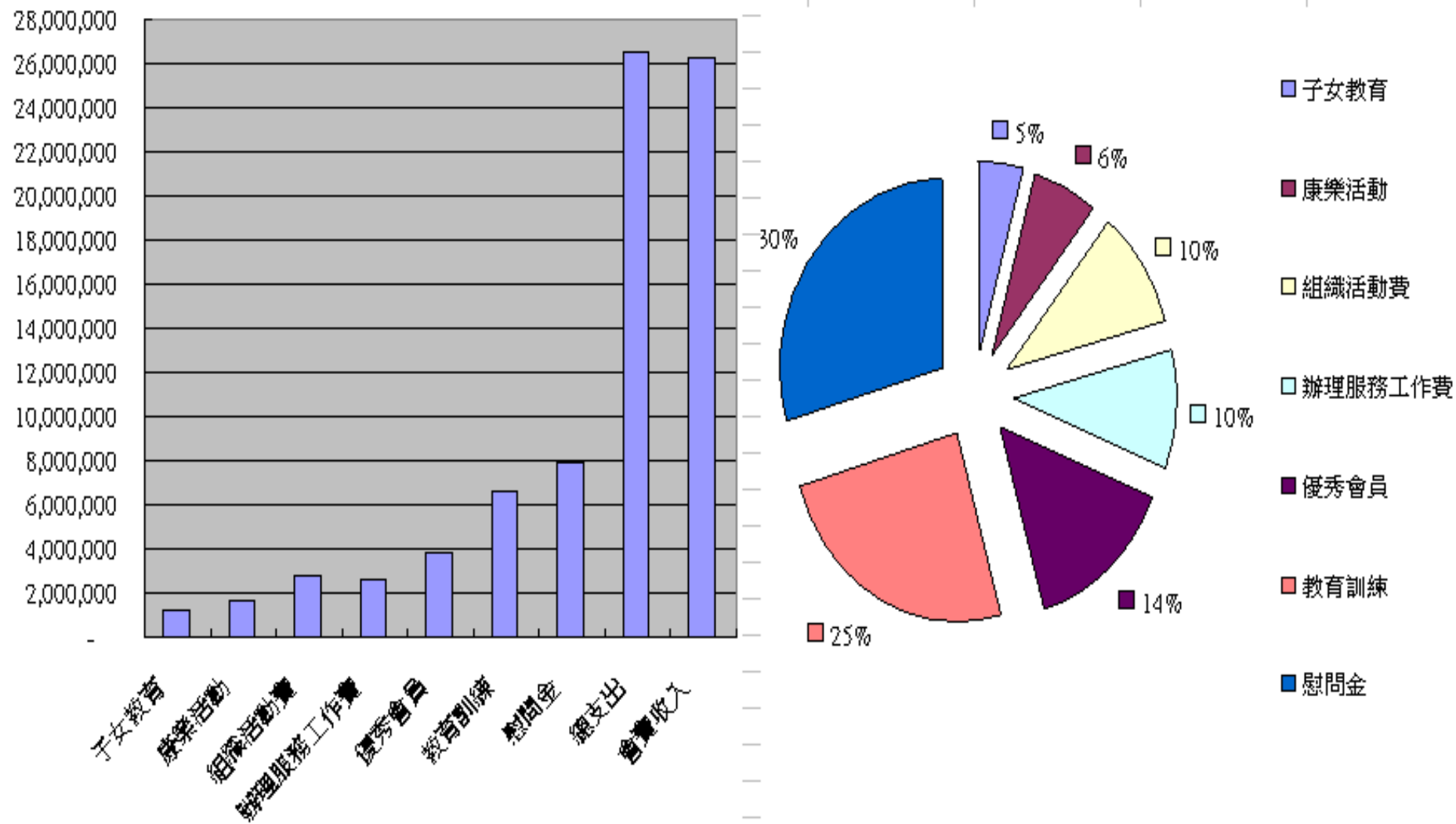
項目	年度	102年	103年	104年
員工董事酬勞金(元)		596,127	2,093,924	3,040,602
分配現金股利(元)		2,519,306	4,703,273	7,221,487
分配股票股利(股)		62,982	134,379	無
購入畸零股(股)		357,708	368,137	無
原持有股數(股)		6,298,281	6,718,971	7,221,487
累積總股數(股)		6,718,971	7,221,487	7,221,487

註:「年度」表示實際入帳年度，係指為前一年度結算之收入。

例:104年度員工董事酬勞金、分配現金股利、股票股利，係指103年度結算之分配數。

- (1) 康樂活動—健行自強活動 寒.暑假親子康樂活動
- (2) 服務工作--未婚聯誼 法律顧問費
- (3) 組織活動—小組長選舉 (4年一次代表選舉) 小組會議茶水費
- (4) 會務人員薪給—勞健保 不請(休)假 年終 退休金提撥
- (5) 慰問金 -住院 死亡 殘廢慰問金及輓聯/花籃 (眷屬佔最大宗)
- (6) 優秀會員海外觀摩
- (7) 子女教育獎學金
- (8) 教育訓練費用— 小組長以上幹部訓練 青年成長營 法律研習班

子女教育	康樂活動	組織活動費	辦理服務工作費	優秀會員	教育訓練	慰問金	總支出	會費收入
1,212,425	1,644,768	2,752,900	2,649,118	3,808,000	6,568,259	7,887,904	26,523,374	26,230,818
5%	6%	10%	10%	14%	25%	30%		



# 中鋼工會網站



歡迎蒞臨中鋼工會全球資訊網  
Welcome to Labor Union of China Steel Corp.

麵包與玫瑰 Bread & Roses  
Labor Union of China Steel Corporation.

中文版

ENGLISH

中鋼工會版權所有

Copyright 2008 Labor Union of China Steel Corp. All rights reserved.



NEWS 公告轉載：



職災保險費率 明年微調

勞工保險「職業災害保...<詳全文>

• 勞工領取之勞工退休金得指定帳戶，並不

會務動態：



104.10.02本會於福利大樓臨時禮堂召開第10屆第4次臨時會員代表大會

104.10.02本...<詳全文>

• 104.09.19~20本會假台東金聯世紀飯店舉辦 2015/10/2 上午 11:02:05  
104年度未婚聯誼活動，總計有68人參加活動。

勞動工安：

✓ 工安影片：





01 工會簡介 | 02 訊息報導 | 03 會務脈動 | 04 資源分享 | 05 會員專區

宗旨與展望 | 組織與幹部 | 章程辦法 | 大事紀



NEWS 公告轉載：



職災保險費率 明年微調

勞工保險「職業災害保...<詳全文>

• 勞工領取之勞工退休金得指定帳戶，並不

會務動態：



104.10.02本會於福利大樓臨時禮堂召開第10屆第4次臨時會員代表大會

104.10.02本...<詳全文>

• 104.09.19~20本會假台東金聯世紀飯店舉辦 2015/10/2 上午 11:02:05  
104年度未婚聯誼活動，總計有68人參加活動。

勞動工安：

工安影片：





### ● 組織與幹部

· [組織架構圖](#) · [理事長](#) · [幹部名單](#)

### 📄 組織架構圖

## 組織架構

### Organization Structure



## ✔ 組織與幹部

· [組織架構圖](#) · [理事長](#) · [幹部名單](#)

### ☞ 組織架構圖

#### 安全衛生委員

單位	姓名	分機
Y464	楊政憲	6128
W669	李宗欣	5263
W372	周瓊琳	2124
Y552	徐進財(副召集人)	5457
Y642	張政祺(召集人)	6064
W323	謝良松	3848
T260	康榮豐	5402
W111	唐士弘	2688
W241	楊貞盈	3332
W442	戴原琥	2742
W6C2	蘇俊銘	2642
Y515	呂立豐	3689
W355	郭政達	6152
Y411	胡照宏	2137
W541	羅日城	6087

• [宗旨與展望](#)

• [組織與幹部](#)

• [章程辦法](#)

• [大事紀](#)

# 工會簡介

Labor Union of China Steel Corporation.

## 相關內容

- 宗旨與展望
- 組織與幹部**
- 章程辦法
- 大事紀

首頁 > 工會簡介 > 組織與幹部

### 組織與幹部

· 組織架構圖 · 理事長 · 幹部名單

### 組織架構圖

#### 工作場所性騷擾申訴處理委員會

單位	姓名	分機
W521	郭勝玉	2862
T61	朱綺芳	3586
W00	張碧華	2293

[← 上一頁](#)

07-8021111 EXT : 2071  
FAX 07-803-1433

中國鋼鐵股份有限公司企業工會 版權所有

Copyright 2008 Labor Union of China Steel Corporation. All rights reserved.

## 會員專區

Labor Union of China Steel Corporation.



### ! 相關內容

- 會員福利
  - 會員服務
- 各項申請報名
  - 會務查詢
  - 表格下載
  - 優惠專案

▶ 首頁 > 會員專區 > 會員福利

### ● 會員福利

- [子女教育獎學金](#) · [死亡慰問金](#) · [住院慰問金](#) · [殘廢慰問金](#) · [長期門診](#) · [天災火災慰問金](#) · [喜幛及結婚禮金](#)
- [軫聯及高架花籃](#) · [互助金](#) · [會員死亡可申請之項目](#)

### 子女教育獎學金

申請項目	對象	給付金額與內容		所需證明文件
會員(含贊助) 子女獎學金	國中 【學科 85分】	500元	錄取名額為各級申請人數之20%  另贈獎狀乙張	成績單
	高中職 【學科 80分】	1000元		成績單
	大專			



# 會員專區

Labor Union of China Steel Corporation



## ! 相關內容

- 會員福利
- 會員服務
- 各項申請報名
- 會務查詢
- 表格下載
- 優惠專案

首頁 > 會員專區

### ● 表格下載

[子女教育獎學金申請表 \(限贊助會員\)](#)

[優秀會員推薦表](#)

[小組異動表](#)

[小組會議記錄單](#)

[理事會提案單](#)

[勞資會議提案單](#)

[互助金申請表](#)

[殘廢慰問金申請表](#)

[喜幛及結婚禮金申請表](#)

[輓聯及高架花籃申請表](#)

[慰問金申請書](#)

[調解申請書](#)

# 會務脈動

Labor Union of China Steel Corporation.



## 相關內容

- 會務動態
- 會務消息
- 中鋼勞工月刊
- 工運事務
- 社會公益
- 新聞稿
- **小組會議回覆**
- 調解專欄

▶ 首頁 / 會務脈動 / 小組會議回覆

### 小組會議回覆

▶ 月刊期數

2010年	<a href="#">130期</a>	<a href="#">131期</a>	<a href="#">132期</a>	<a href="#">133期</a>	<a href="#">134期</a>	<a href="#">135期</a>	<a href="#">136期</a>	<a href="#">137期</a>	<a href="#">138期</a>	<a href="#">139期</a>	<a href="#">140期</a>	<a href="#">141期</a>
2011年	<a href="#">142期</a>	<a href="#">143期</a>	<a href="#">144期</a>	<a href="#">145期</a>	<a href="#">146期</a>	<a href="#">147期</a>	<a href="#">148期</a>	<a href="#">149期</a>	<a href="#">150期</a>	<a href="#">151期</a>	<a href="#">152期</a>	<a href="#">153期</a>
2012年	<a href="#">154期</a>	<a href="#">155期</a>	<a href="#">156期</a>	<a href="#">157期</a>	<a href="#">158期</a>	<a href="#">159期</a>	<a href="#">160期</a>	<a href="#">161期</a>	<a href="#">162期</a>	<a href="#">163期</a>	<a href="#">164期</a>	<a href="#">165期</a>
2013年	<a href="#">166期</a>	<a href="#">167期</a>	<a href="#">168期</a>	<a href="#">169期</a>	<a href="#">170期</a>	<a href="#">171期</a>	<a href="#">172期</a>	<a href="#">173期</a>	<a href="#">174期</a>	<a href="#">175期</a>	<a href="#">176期</a>	<a href="#">177期</a>
2014年	<a href="#">178期</a>	<a href="#">179期</a>	<a href="#">180期</a>	<a href="#">181期</a>	<a href="#">182期</a>	<a href="#">183期</a>	<a href="#">184期</a>	<a href="#">185期</a>	<a href="#">186期</a>	<a href="#">187期</a>	<a href="#">188期</a>	<a href="#">189期</a>
2015年	<a href="#">190期</a>	<a href="#">191期</a>	<a href="#">192期</a>	<a href="#">193期</a>	<a href="#">194期</a>	<a href="#">195期</a>	<a href="#">196期</a>					

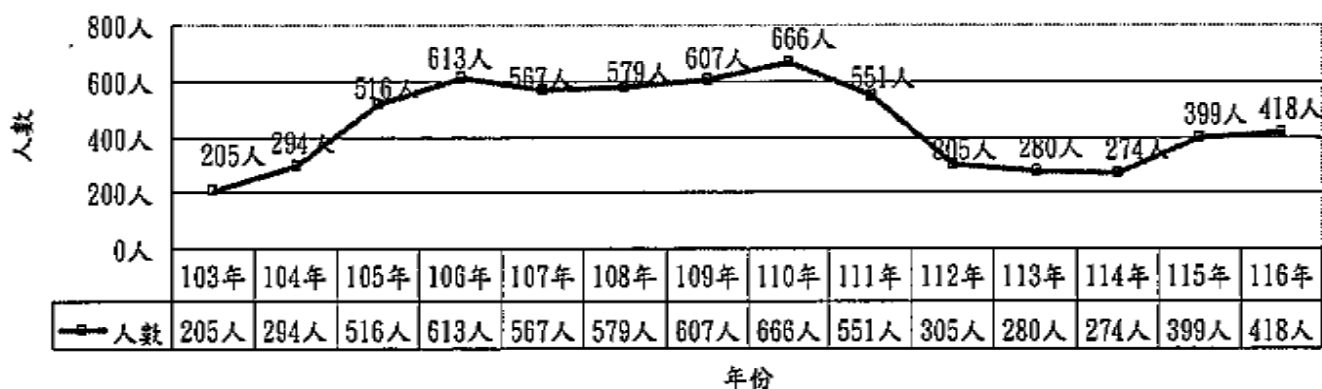
# 工會事務的啟蒙與告白

# 中鋼退休人數

## 103年~116年退休人數統計

年度	103~105年	106~110年	111~116年	退休合計	116年後退休
出生年次	39~41年次	42~46年次	47~52年次	38~52年次	
目前年齡(歲)	62~64歲	56~60歲	50~55歲	50~64歲	
退休人數(人)	1,015	3,032	2,227	6,274	3,663
佔中鋼總人數(9937) 比例(%)	10%	31%	23%	64%	

### 103年~116年中鋼退休人數統計表





# 啟蒙

## 工會青年成長營之緣起 從溪頭小組長講習談起



### 一. 工會參與-(與工會結緣)

早期工會的環境，經濟較不寬裕，講習地點從澄清湖傳習齋，溪頭青年活動中心，墾丁活動中心到現在，環境改變之大，主要是財務結構改善。

### 二. 工會是大家的-(從用心開始，態度決定一切)

# 告白

1. 【豈能盡如人意，但求無愧我心】

2. 權力不對等的醒思 - 考驗團結  
勞資雙方存在著不平等的關係，  
勞資協商談判勞方通常處於弱勢

3. 工會也許不是萬能的  
但它卻是專屬於勞工的組織，  
更希望您的支持。



# 報告完畢

---



謝謝您的聆聽